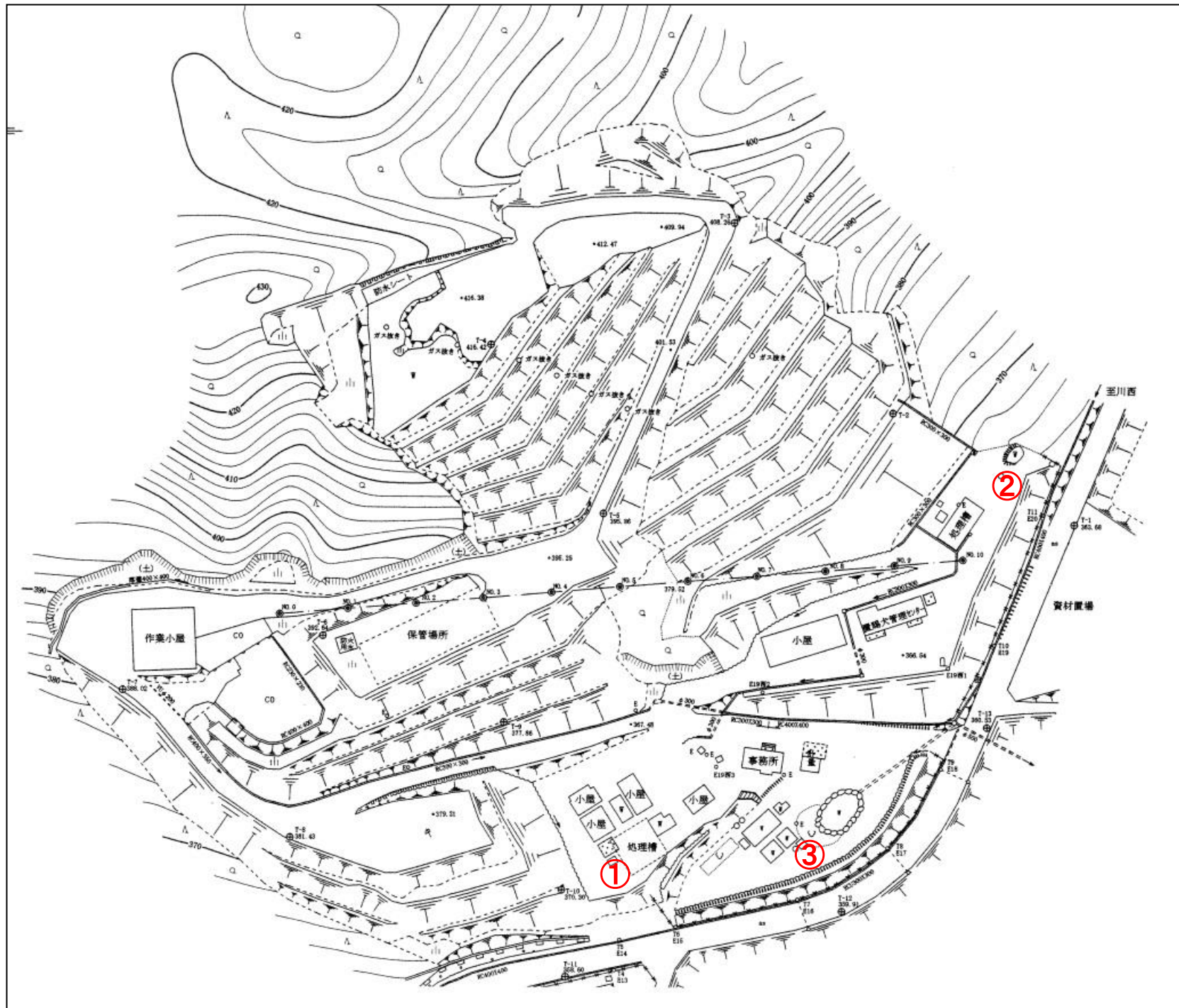


水質検査に係る地下水及び放流水採取場所



① No.1 井戸

② No.2 井戸

③ 放流水

水質検査の実施状況及び措置

平成30年度

	4月			5月			6月			7月			8月			9月		
	No.1井戸	No.2井戸	放流水	No.1井戸	No.2井戸	放流水	No.1井戸	No.2井戸	放流水	No.1井戸	No.2井戸	放流水	No.1井戸	No.2井戸	放流水	No.1井戸	No.2井戸	放流水
採水日	4月18日	4月18日	4月18日	5月30日	5月30日	5月30日	6月26日	6月20日	6月20日	7月18日	7月18日	7月18日	8月22日	8月22日	8月22日	9月19日	9月19日	9月19日
結果が得られた日	4月18日	4月18日	4月23日	5月30日	5月30日	6月4日	6月26日	6月20日	6月25日	7月23日	7月23日	7月23日	8月22日	8月22日	8月31日	9月19日	9月19日	9月29日
電気伝導率(mS/m)	42	13	-	40	13	-	30	11	-	35	12	-	34	13	-	39	14	-
塩化物イオン(mg/L)	15	8	-	14	7	-	11	7	-	12	8	-	13	8	-	13	8	-
pH	-	-	6.5	-	-	6.1	-	-	6.3	-	-	7.5	-	-	7.4	-	-	7.8
SS (mg/L)	-	-	2	-	-	2	-	-	2	-	-	1	-	-	2	-	-	1
BOD (mg/L)	-	-	4	-	-	3	-	-	3	-	-	2	-	-	2.3	-	-	2.6
異常の有無	無	無	無	無	無	無	無	無	無	無	無	無	無	無	無	無	無	無
必要な措置を講じた日付とその内容																		

	10月			11月			12月			1月			2月			3月		
	No.1井戸	No.2井戸	放流水	No.1井戸	No.2井戸	放流水	No.1井戸	No.2井戸	放流水	No.1井戸	No.2井戸	放流水	No.1井戸	No.2井戸	放流水	No.1井戸	No.2井戸	放流水
採水日	10月17日	10月17日	10月17日	11月14日	11月14日	11月14日	12月3日	12月3日	12月3日	1月30日	1月30日	1月30日	2月20日	2月20日	2月20日	3月29日	3月29日	3月29日
結果が得られた日	10月17日	10月17日	11月10日	11月14日	11月14日	11月28日	12月3日	12月3日	12月17日	1月30日	1月30日	2月4日	2月20日	2月20日	2月25日	3月29日	3月29日	4月3日
電気伝導率(mS/m)	38	14	-	43	14	-	29	15	-	23	15	-	35	13	-	35	13	-
塩化物イオン(mg/L)	14	8	-	14	8	-	12	8	-	11	8	-	12	9	-	14	10	-
pH	-	-	7.6	-	-	7.6	-	-	6.8	-	-	7.7	-	-	7.8	-	-	7.8
SS (mg/L)	-	-	2	-	-	1	-	-	2	-	-	11	-	-	2	-	-	6
BOD (mg/L)	-	-	13	-	-	4.1	-	-	2.0	-	-	29	-	-	7	-	-	13
異常の有無	無	無	無	無	無	無	無	無	無	無	無	無	無	無	無	無	無	無
必要な措置を講じた日付とその内容																		

平成30年度 排水基準に係る項目及びダイオキシン類の測定

	No.1井戸	No.2井戸	放流水	No.1井戸	No.2井戸	放流水
採水日	6月26日	6月20日	6月20日	12月3日	12月3日	12月3日
結果が得られた日	7月7日	7月7日	7月7日	12月27日	12月27日	12月27日
アルキル水銀化合物(地下水:アルキル水銀) (mg/L)	0.0005未満	0.0005未満	0.0005未満	0.0005未満	0.0005未満	0.0005未満
水銀及びアルキル水銀その他の水銀化合物(地下水:総水銀) (mg/L)	0.0005未満	0.0005未満	0.0005未満	0.0005未満	0.0005未満	0.0005未満
カドミウム及びその化合物(地下水:カドミウム) (mg/L)	0.001未満	0.001未満	0.005未満	0.001未満	0.001未満	0.005未満
鉛及びその化合物(地下水:鉛) (mg/L)	0.018	0.005未満	0.01未満	0.005未満	0.005未満	0.01未満
有機燐化合物 (mg/L)	0.1未満	0.1未満	0.1未満	0.1未満	0.1未満	0.1未満
六価クロム化合物(地下水:六価クロム) (mg/L)	0.005未満	0.005未満	0.04未満	0.005未満	0.005未満	0.04未満
砒素及びその化合物(地下水:砒素) (mg/L)	0.001未満	0.001未満	0.001	0.001未満	0.001未満	0.001
シアン化合物(地下水:全シアン) (mg/L)	0.1未満	0.1未満	0.1未満	0.1未満	0.1未満	0.1未満
PCB (mg/L)	0.0005未満	0.0005未満	0.0005未満	0.0005未満	0.0005未満	0.0005未満
トリクロロエチレン (mg/L)	0.001未満	0.001未満	0.001未満	0.001未満	0.001未満	0.001未満
テトラクロロエチレン (mg/L)	0.0005未満	0.0005未満	0.0005未満	0.0005未満	0.0005未満	0.0005未満
ジクロロメタン (mg/L)	0.002未満	0.002未満	0.002未満	0.002未満	0.002未満	0.002未満
四塩化炭素 (mg/L)	0.0002未満	0.0002未満	0.0002未満	0.0002未満	0.0002未満	0.0002未満
1,2-ジクロロエタン (mg/L)	0.0004未満	0.0004未満	0.0004未満	0.0004未満	0.0004未満	0.0004未満
1,1-ジクロロエチレン (mg/L)	0.002未満	0.002未満	0.002未満	0.002未満	0.002未満	0.002未満
1,2-ジクロロエチレン (mg/L)	0.004未満	0.004未満	-	0.004未満	0.004未満	-
シス-1,2-ジクロロエチレン (mg/L)	-	-	0.004未満	-	-	0.004未満
1,1,1-トリクロロエタン (mg/L)	0.0005未満	0.0005未満	0.0005未満	0.0005未満	0.0005未満	0.0005未満
1,1,2-トリクロロエタン (mg/L)	0.0006未満	0.0006未満	0.0006未満	0.0006未満	0.0006未満	0.0006未満
1,3-ジクロロプロパン (mg/L)	0.0002未満	0.0002未満	0.0002未満	0.0002未満	0.0002未満	0.0002未満
チウラム (mg/L)	0.0006未満	0.0006未満	0.0006未満	0.0006未満	0.0006未満	0.0006未満
シマジン (mg/L)	0.0003未満	0.0003未満	0.0003未満	0.0003未満	0.0003未満	0.0003未満
チオベンカルブ (mg/L)	0.002未満	0.002未満	0.002未満	0.002未満	0.002未満	0.002未満
ベンゼン (mg/L)	0.001未満	0.001未満	0.001未満	0.001未満	0.001未満	0.001未満
セレン及びその化合物(地下水:セレン) (mg/L)	0.001未満	0.001未満	0.001未満	0.001未満	0.001未満	0.001未満
ホウ素及びその化合物 (mg/L)	-	-	0.20	-	-	0.11
フッ素及びその化合物 (mg/L)	-	-	0.38	-	-	0.53
アンモニア・アンモニウム化合物・亜硝酸化合物・硝酸化合物 (mg/L)	-	-	90	-	-	65
pH	-	-	7.1	-	-	6.8
n-ヘキサン抽出物質含有量 (mg/L)	0.5未満	0.5未満	0.5未満	0.5未満	0.5未満	0.5未満
フェノール類含有量 (mg/L)	-	-	0.02未満	-	-	0.02未満
銅含有量 (mg/L)	-	-	0.01未満	-	-	0.01未満
亜鉛含有量 (mg/L)	-	-	0.01	-	-	0.09
溶解性鉄含有量 (mg/L)	-	-	0.05	-	-	0.26
溶解性マンガン含有量 (mg/L)	-	-	0.14	-	-	0.03
クロム含有量 (mg/L)	-	-	0.05未満	-	-	0.05未満
大腸菌群数 (個/mL)	-	-	0	-	-	1
1,4-ジオキサン (mg/L)	0.005未満	0.005未満	0.005未満	0.005未満	0.005未満	0.005未満
塩化ビニルモノマー (mg/L)	0.0002未満	0.0002未満	0.0002未満	0.0002未満	0.0002未満	0.0002未満
採水日	6月20日	6月20日	6月20日			
結果が得られた日	7月19日	7月19日	7月19日			
ダイオキシン類 (pg-TEQ/L)	0.035	0.084	0.00011			
異常の有無	無	無	無	無	無	無
必要な措置を講じた日付とその内容				H30/8/30 鉛は自然由来		

令和 1年度

	4月			5月			6月			7月			8月			9月		
	No.1井戸	No.2井戸	放流水	No.1井戸	No.2井戸	放流水	No.1井戸	No.2井戸	放流水	No.1井戸	No.2井戸	放流水	No.1井戸	No.2井戸	放流水	No.1井戸	No.2井戸	放流水
採水日	4月17日	4月17日	4月17日	5月31日	5月31日	5月31日	6月26日	6月26日	6月26日	7月31日	7月31日	7月31日	8月21日	8月21日	8月21日	9月30日	9月30日	9月30日
結果が得られた日	4月17日	4月17日	4月22日	5月31日	5月31日	6月5日	6月26日	6月26日	7月1日	7月31日	7月31日	8月5日	8月21日	8月21日	8月26日	9月30日	9月30日	10月5日
電気伝導率(mS/m)	38	13	-	43	16	-	33	13	-	38	10	-	40	11	-	39	11	-
塩化物イオン(mg/L)	14	11	-	14	13	-	14	11	-	14	9	-	15	10	-	15	10	-
pH	-	-	7.3	-	-	7.6	-	-	6.8	-	-	7.7	-	-	7.3	-	-	7.1
SS (mg/L)	-	-	2	-	-	3	-	-	2	-	-	2	-	-	1	-	-	1
BOD (mg/L)	-	-	3	-	-	3	-	-	2	-	-	3	-	-	2	-	-	2
異常の有無	無	無	無	無	無	無	無	無	無	無	無	無	無	無	無	無	無	無
必要な措置を講じた日付とその内容																		

	10月			11月			12月			1月			2月			3月		
	No.1井戸	No.2井戸	放流水	No.1井戸	No.2井戸	放流水	No.1井戸	No.2井戸	放流水	No.1井戸	No.2井戸	放流水	No.1井戸	No.2井戸	放流水	No.1井戸	No.2井戸	放流水
採水日	10月23日	10月23日	10月23日	11月29日	11月29日	11月29日	12月4日	12月4日	12月4日	1月30日	1月30日	1月30日	2月21日	2月21日	2月21日	3月18日	3月18日	3月18日
結果が得られた日	10月23日	10月23日	10月28日	11月29日	11月29日	12月4日	12月4日	12月4日	12月9日	1月30日	1月30日	2月4日	2月21日	2月21日	2月26日	3月18日	3月18日	3月23日
電気伝導率(mS/m)	38	9	-	41	9	-	41	7	-	36	7	-	34	8	-	32	9	-
塩化物イオン(mg/L)	13	9	-	13	7	-	14	5	-	14	6	-	13	7	-	14	7	-
pH	-	-	7.3	-	-	7.2	-	-	7.2	-	-	7.6	-	-	7.6	-	-	6.7
SS (mg/L)	-	-	1	-	-	6	-	-	3	-	-	4	-	-	5	-	-	1
BOD (mg/L)	-	-	3	-	-	7	-	-	2	-	-	8	-	-	5	-	-	5
異常の有無	無	無	無	無	無	無	無	無	無	無	無	無	無	無	無	無	無	無
必要な措置を講じた日付とその内容																		

令和 1年度 排水基準に係る項目及びダイオキシン類の測定

	No.1井戸	No.2井戸	放流水	No.1井戸	No.2井戸	放流水
採水日	6月26日	6月26日	6月26日	12月4日	12月4日	12月4日
結果が得られた日	7月12日	7月12日	7月12日	12月24日	12月24日	12月24日
アルキル水銀化合物(地下水:アルキル水銀) (mg/L)	0.0005未満	0.0005未満	0.0005未満	0.0005未満	0.0005未満	0.0005未満
水銀及びアルキル水銀その他の水銀化合物(地下水:総水銀) (mg/L)	0.0005未満	0.0005未満	0.0005未満	0.0005未満	0.0005未満	0.0005未満
カドミウム及びその化合物(地下水:カドミウム) (mg/L)	0.001未満	0.001未満	0.005未満	0.001未満	0.001未満	0.005未満
鉛及びその化合物(地下水:鉛) (mg/L)	0.005未満	0.005未満	0.01未満	0.005未満	0.005未満	0.01未満
有機燐化合物 (mg/L)	0.1未満	0.1未満	0.1未満	0.1未満	0.1未満	0.1未満
六価クロム化合物(地下水:六価クロム) (mg/L)	0.005未満	0.005未満	0.04未満	0.005未満	0.005未満	0.04未満
砒素及びその化合物(地下水:砒素) (mg/L)	0.001未満	0.001未満	0.001	0.001未満	0.001未満	0.001
シアン化合物(地下水:全シアン) (mg/L)	0.1未満	0.1未満	0.1未満	0.1未満	0.1未満	0.1未満
PCB (mg/L)	0.0005未満	0.0005未満	0.0005未満	0.0005未満	0.0005未満	0.0005未満
トリクロロエチレン (mg/L)	0.001未満	0.001未満	0.001未満	0.001未満	0.001未満	0.001未満
テトラクロロエチレン (mg/L)	0.0005未満	0.0005未満	0.0005未満	0.0005未満	0.0005未満	0.0005未満
ジクロロメタン (mg/L)	0.002未満	0.002未満	0.002未満	0.002未満	0.002未満	0.002未満
四塩化炭素 (mg/L)	0.0002未満	0.0002未満	0.0002未満	0.0002未満	0.0002未満	0.0002未満
1,2-ジクロロエタン (mg/L)	0.0004未満	0.0004未満	0.0004未満	0.0004未満	0.0004未満	0.0004未満
1,1-ジクロロエチレン (mg/L)	0.002未満	0.002未満	0.002未満	0.002未満	0.002未満	0.002未満
1,2-ジクロロエチレン (mg/L)	0.004未満	0.004未満	-	0.004未満	0.004未満	-
シス-1,2-ジクロロエチレン (mg/L)	-	-	0.004未満	-	-	0.004未満
1,1,1-トリクロロエタン (mg/L)	0.0005未満	0.0005未満	0.0005未満	0.0005未満	0.0005未満	0.0005未満
1,1,2-トリクロロエタン (mg/L)	0.0006未満	0.0006未満	0.0006未満	0.0006未満	0.0006未満	0.0006未満
1,3-ジクロロプロパン (mg/L)	0.0002未満	0.0002未満	0.0002未満	0.0002未満	0.0002未満	0.0002未満
チウラム (mg/L)	0.0006未満	0.0006未満	0.0006未満	0.0006未満	0.0006未満	0.0006未満
シマジン (mg/L)	0.0003未満	0.0003未満	0.0003未満	0.0003未満	0.0003未満	0.0003未満
チオベンカルブ (mg/L)	0.002未満	0.002未満	0.002未満	0.002未満	0.002未満	0.002未満
ベンゼン (mg/L)	0.001未満	0.001未満	0.001未満	0.001未満	0.001未満	0.001未満
セレン及びその化合物(地下水:セレン) (mg/L)	0.001未満	0.001未満	0.001未満	0.001未満	0.001未満	0.001未満
ホウ素及びその化合物 (mg/L)	-	-	0.31	-	-	0.29
フッ素及びその化合物 (mg/L)	-	-	0.30	-	-	0.30
アンモニア・アンモニウム化合物・亜硝酸化合物・硝酸化合物 (mg/L)	-	-	53	-	-	59
pH	-	-	6.8	-	-	7.2
n-ヘキサン抽出物質含有量 (mg/L)	0.5未満	0.5未満	0.5未満	0.5未満	0.5未満	0.5未満
フェノール類含有量 (mg/L)	-	-	0.02未満	-	-	0.02未満
銅含有量 (mg/L)	-	-	0.01未満	-	-	0.01未満
亜鉛含有量 (mg/L)	-	-	0.05	-	-	0.03
溶解性鉄含有量 (mg/L)	-	-	0.19	-	-	1.0
溶解性マンガン含有量 (mg/L)	-	-	0.01未満	-	-	0.26
クロム含有量 (mg/L)	-	-	0.05未満	-	-	0.05未満
大腸菌群数 (個/mL)	-	-	0	-	-	1
1,4-ジオキサン (mg/L)	0.005未満	0.005未満	0.005未満	0.005未満	0.005未満	0.007
塩化ビニルモノマー (mg/L)	0.0002未満	0.0002未満	0.0002未満	0.0002未満	0.0002未満	0.0002未満
採水日				12月4日	12月4日	12月4日
結果が得られた日				1月6日	1月6日	1月6日
ダイオキシン類 (pg-TEQ/L)				0.16	0.15	0.00059
異常の有無	無	無	無	無	無	無
必要な措置を講じた日付とその内容						

令和 2年度

	4月			5月			6月			7月			8月			9月		
	No.1井戸	No.2井戸	放流水	No.1井戸	No.2井戸	放流水	No.1井戸	No.2井戸	放流水	No.1井戸	No.2井戸	放流水	No.1井戸	No.2井戸	放流水	No.1井戸	No.2井戸	放流水
採水日	4月27日	4月27日	4月27日	5月29日	5月29日	5月29日	6月17日	6月17日	6月17日	7月17日	7月17日	7月17日	8月21日	8月21日	8月21日	9月16日	9月16日	9月16日
結果が得られた日	4月27日	4月27日	5月2日	5月29日	5月29日	6月3日	6月17日	6月17日	6月22日	7月17日	7月17日	7月22日	8月21日	8月21日	8月26日	9月16日	9月16日	9月21日
電気伝導率(mS/m)	36	9	-	36	9	-	39	10	-	51	10	-	56	10	-	51	10	-
塩化物イオン(mg/L)	15	8	-	16	8	-	15	7	-	23	6	-	27	7	-	23	6	-
pH	-	-	6.6	-	-	7.1	-	-	7.5	-	-	6.0	-	-	6.3	-	-	6.7
SS (mg/L)	-	-	4	-	-	3	-	-	2	-	-	2	-	-	1	-	-	3
BOD (mg/L)	-	-	3	-	-	6	-	-	3	-	-	3	-	-	4	-	-	4
異常の有無	無	無	無	無	無	無	無	無	無	無	無	無	無	無	無	無	無	無
必要な措置を講じた日付とその内容																		

	10月			11月			12月			1月			2月			3月		
	No.1井戸	No.2井戸	放流水	No.1井戸	No.2井戸	放流水	No.1井戸	No.2井戸	放流水	No.1井戸	No.2井戸	放流水	No.1井戸	No.2井戸	放流水	No.1井戸	No.2井戸	放流水
採水日	10月23日	10月23日	10月23日	11月26日	11月26日	11月26日	12月2日	12月2日	12月2日	1月27日	1月27日	1月27日	2月21日	2月21日	2月21日	3月18日	3月18日	3月18日
結果が得られた日	10月23日	10月23日	10月28日	11月26日	11月26日	12月1日	12月2日	12月2日	12月7日	1月27日	1月27日	2月1日	2月21日	2月21日	2月26日	3月18日	3月18日	3月23日
電気伝導率(mS/m)	47	11	-	37	11	-	39	11	-	42	13	-	43	12	-	41	9	-
塩化物イオン(mg/L)	22	6	-	15	6	-	14	6	-	15	7	-	15	7	-	13	5	-
pH	-	-	7.1	-	-	7.2	-	-	7.2	-	-	7.8	-	-	8.0	-	-	8.0
SS (mg/L)	-	-	1	-	-	4	-	-	4	-	-	11	-	-	3	-	-	2
BOD (mg/L)	-	-	7	-	-	8	-	-	7	-	-	11	-	-	1	-	-	1
異常の有無	無	無	無	無	無	無	無	無	無	無	無	無	無	無	無	無	無	無
必要な措置を講じた日付とその内容																		

令和 2年度 排水基準に係る項目及びダイオキシン類の測定

	No.1井戸	No.2井戸	放流水	No.1井戸	No.2井戸	放流水
採水日	6月17日	6月17日	6月17日	12月2日	12月2日	12月2日
結果が得られた日	6月29日	6月29日	6月29日	12月24日	12月24日	12月24日
アルキル水銀化合物(地下水:アルキル水銀) (mg/L)	0.0005未満	0.0005未満	0.0005未満	0.0005未満	0.0005未満	0.0005未満
水銀及びアルキル水銀その他の水銀化合物(地下水:総水銀) (mg/L)	0.0005未満	0.0005未満	0.0005未満	0.0005未満	0.0005未満	0.0005未満
カドミウム及びその化合物(地下水:カドミウム) (mg/L)	0.001未満	0.001未満	0.005未満	0.001未満	0.001未満	0.005未満
鉛及びその化合物(地下水:鉛) (mg/L)	0.008	0.005未満	0.01未満	0.005未満	0.005未満	0.01未満
有機燐化合物 (mg/L)	0.1未満	0.1未満	0.1未満	0.1未満	0.1未満	0.1未満
六価クロム化合物(地下水:六価クロム) (mg/L)	0.005未満	0.005未満	0.04未満	0.005未満	0.005未満	0.04未満
砒素及びその化合物(地下水:砒素) (mg/L)	0.001未満	0.001未満	0.001	0.001未満	0.001未満	0.001
シアン化合物(地下水:全シアン) (mg/L)	0.1未満	0.1未満	0.1未満	0.1未満	0.1未満	0.1未満
PCB (mg/L)	0.0005未満	0.0005未満	0.0005未満	0.0005未満	0.0005未満	0.0005未満
トリクロロエチレン (mg/L)	0.001未満	0.001未満	0.001未満	0.001未満	0.001未満	0.001未満
テトラクロロエチレン (mg/L)	0.0005未満	0.0005未満	0.0005未満	0.0005未満	0.0005未満	0.0005未満
ジクロロメタン (mg/L)	0.002未満	0.002未満	0.002未満	0.002未満	0.002未満	0.002未満
四塩化炭素 (mg/L)	0.0002未満	0.0002未満	0.0002未満	0.0002未満	0.0002未満	0.0002未満
1,2-ジクロロエタン (mg/L)	0.0004未満	0.0004未満	0.0004未満	0.0004未満	0.0004未満	0.0004未満
1,1-ジクロロエチレン (mg/L)	0.002未満	0.002未満	0.002未満	0.002未満	0.002未満	0.002未満
1,2-ジクロロエチレン (mg/L)	0.004未満	0.004未満	-	0.004未満	0.004未満	-
シス-1,2-ジクロロエチレン (mg/L)	-	-	0.004未満	-	-	0.004未満
1,1,1-トリクロロエタン (mg/L)	0.0005未満	0.0005未満	0.0005未満	0.0005未満	0.0005未満	0.0005未満
1,1,2-トリクロロエタン (mg/L)	0.0006未満	0.0006未満	0.0006未満	0.0006未満	0.0006未満	0.0006未満
1,3-ジクロロプロパン (mg/L)	0.0002未満	0.0002未満	0.0002未満	0.0002未満	0.0002未満	0.0002未満
チウラム (mg/L)	0.0006未満	0.0006未満	0.0006未満	0.0006未満	0.0006未満	0.0006未満
シマジン (mg/L)	0.0003未満	0.0003未満	0.0003未満	0.0003未満	0.0003未満	0.0003未満
チオベンカルブ (mg/L)	0.002未満	0.002未満	0.002未満	0.002未満	0.002未満	0.002未満
ベンゼン (mg/L)	0.001未満	0.001未満	0.001未満	0.001未満	0.001未満	0.001未満
セレン及びその化合物(地下水:セレン) (mg/L)	0.001未満	0.001未満	0.001未満	0.001未満	0.001未満	0.001未満
ホウ素及びその化合物 (mg/L)	-	-	0.33	-	-	0.27
フッ素及びその化合物 (mg/L)	-	-	0.41	-	-	3.2
アンモニア・アンモニウム化合物・亜硝酸化合物・硝酸化合物 (mg/L)	-	-	75	-	-	51
pH	-	-	7.5	-	-	7.2
n-ヘキサン抽出物質含有量 (mg/L)	0.5未満	0.5未満	0.5未満	0.5未満	0.5未満	0.5未満
フェノール類含有量 (mg/L)	-	-	0.02未満	-	-	0.02未満
銅含有量 (mg/L)	-	-	0.01未満	-	-	0.01未満
亜鉛含有量 (mg/L)	-	-	0.01未満	-	-	0.02
溶解性鉄含有量 (mg/L)	-	-	0.02	-	-	0.48
溶解性マンガン含有量 (mg/L)	-	-	0.28	-	-	0.11
クロム含有量 (mg/L)	-	-	0.05未満	-	-	0.05未満
大腸菌群数 (個/mL)	-	-	0	-	-	0
1,4-ジオキサン (mg/L)	0.005未満	0.005未満	0.005未満	0.005未満	0.005未満	0.005未満
塩化ビニルモノマー (mg/L)	0.0002未満	0.0002未満	0.0002未満	0.0002未満	0.0002未満	0.0002未満
採水日				12月2日	12月2日	12月2日
結果が得られた日				2月3日	2月3日	2月3日
ダイオキシン類 (pg-TEQ/L)				0.11	0.29	0.00075
異常の有無	無	無	無	無	無	無
必要な措置を講じた日付とその内容						

令和 3年度

	4月			5月			6月			7月			8月			9月		
	No.1井戸	No.2井戸	放流水	No.1井戸	No.2井戸	放流水	No.1井戸	No.2井戸	放流水	No.1井戸	No.2井戸	放流水	No.1井戸	No.2井戸	放流水	No.1井戸	No.2井戸	放流水
採水日	4月30日	4月30日	4月30日	5月31日	5月31日	5月31日	6月30日	6月30日	6月30日	7月28日	7月28日	7月28日						
結果が得られた日	4月30日	4月30日	4月5日	5月31日	5月31日	6月1日	6月30日	6月30日	7月5日	7月28日	7月28日	8月2日						
電気伝導率(mS/m)	40	9	-	41	9	-	43	9	-	44	9	-						
塩化物イオン(mg/L)	13	5	-	15	5	-	15	5	-	16	6	-						
pH	-	-	7.4	-	-	6.7	-	-	7.1	-	-	7.8						
SS (mg/L)	-	-	3	-	-	1	-	-	1	-	-	1						
BOD (mg/L)	-	-	3	-	-	2	-	-	2	-	-	1						
異常の有無	無	無	無	無	無	無	無	無	無	無	無	無						
必要な措置を講じた日付とその内容																		

	10月			11月			12月			1月			2月			3月		
	No.1井戸	No.2井戸	放流水	No.1井戸	No.2井戸	放流水	No.1井戸	No.2井戸	放流水	No.1井戸	No.2井戸	放流水	No.1井戸	No.2井戸	放流水	No.1井戸	No.2井戸	放流水
採水日																		
結果が得られた日																		
電気伝導率(mS/m)																		
塩化物イオン(mg/L)																		
pH																		
SS (mg/L)																		
BOD (mg/L)																		
異常の有無																		
必要な措置を講じた日付とその内容																		

令和 3年度 排水基準に係る項目及びダイオキシン類の測定

	No.1井戸	No.2井戸	放流水	No.1井戸	No.2井戸	放流水
採水日						
結果が得られた日						
アルキル水銀化合物(地下水:アルキル水銀) (mg/L)						
水銀及びアルキル水銀その他の水銀化合物(地下水:総水銀) (mg/L)						
カドミウム及びその化合物(地下水:カドミウム) (mg/L)						
鉛及びその化合物(地下水:鉛) (mg/L)						
有機燐化合物 (mg/L)						
六価クロム化合物(地下水:六価クロム) (mg/L)						
砒素及びその化合物(地下水:砒素) (mg/L)						
シアン化合物(地下水:全シアン) (mg/L)						
PCB (mg/L)						
トリクロロエチレン (mg/L)						
テトラクロロエチレン (mg/L)						
ジクロロメタン (mg/L)						
四塩化炭素 (mg/L)						
1,2-ジクロロエタン (mg/L)						
1,1-ジクロロエチレン (mg/L)						
1,2-ジクロロエチレン (mg/L)						
シス-1,2-ジクロロエチレン (mg/L)						
1,1,1-トリクロロエタン (mg/L)						
1,1,2-トリクロロエタン (mg/L)						
1,3-ジクロロプロペン (mg/L)						
チウラム (mg/L)						
シマジン (mg/L)						
チオベンカルブ (mg/L)						
ベンゼン (mg/L)						
セレン及びその化合物(地下水:セレン) (mg/L)						
ホウ素及びその化合物 (mg/L)						
フッ素及びその化合物 (mg/L)						
アンモニア・アンモニウム化合物・亜硝酸化合物・硝酸化合物 (mg/L)						
pH						
n-ヘキサン抽出物質含有量 (mg/L)						
フェノール類含有量 (mg/L)						
銅含有量 (mg/L)						
亜鉛含有量 (mg/L)						
溶解性鉄含有量 (mg/L)						
溶解性マンガン含有量 (mg/L)						
クロム含有量 (mg/L)						
大腸菌群数 (個/mL)						
1,4-ジオキサン (mg/L)						
塩化ビニルモノマー (mg/L)						
採水日						
結果が得られた日						
ダイオキシン類 (pg-TEQ/L)						
異常の有無						
必要な措置を講じた日付とその内容						

2018年10月最終処分場の埋立処分終了
2021年 8月最終処分場の廃止